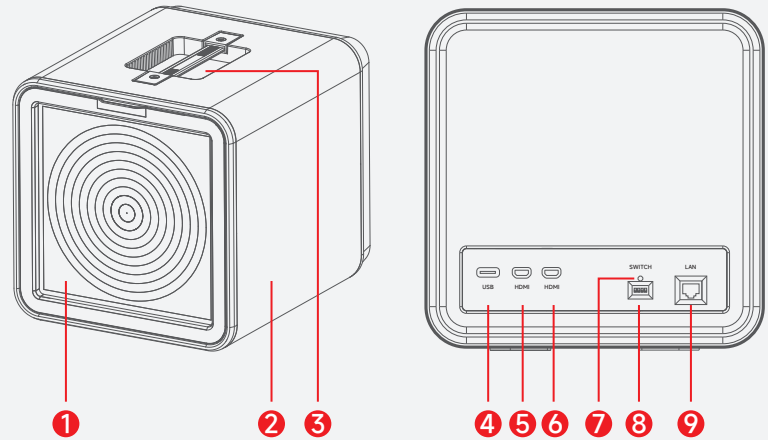


## 智能靶机概览



- 1. 靶纸
- 2. 机箱
- 3. 提手
- 4. USB
- 5. HDMI (主)
- 6. HDMI (备用)
- 7. LED
- 8. 编码器
- 9. LAN

备注：备用HDMI接口在适配部分显示器时会出现画面异常，请选用主HDMI接口使用。

## 智能靶机电子靶软件



### 下载手机端应用软件

扫描下方二维码进入下载页面，选择“小鸟飞空中射击电子靶App”最新版本进行下载。

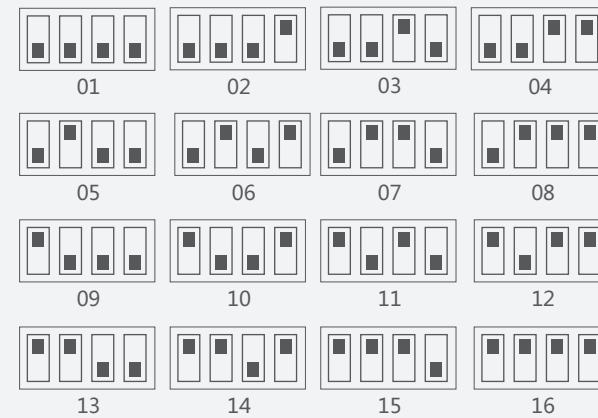


## 智能靶机系统连接

1. 靶机上电开机
2. 将飞行器编码器与靶机编码器拨到相同位置。



一共有如下16种组合方案，任选其中一种，将靶机的编码器和飞行器的编码器置为相同图案：



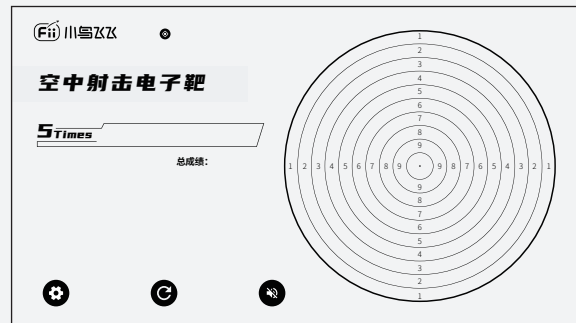
完成后，飞行器和遥控器开机，等待与靶机编码器连接成功，飞行器激光模块指示灯为常亮状态。

3. 打开手机无线网络，查找靶机无线热点，名称通常为F800\_xxxx（MAC地址尾号）  
选择连接，输入密码：123456789



#### 4. 连接成功后，打开手机电子靶APP

此时左上角显示颜色表示已与靶机连接成功。  
此时，可以解锁飞行器，正常进行打靶。



#### 5. 测试飞行器打靶

飞行器未解锁状态下，手持飞行器，对准靶标系统，按下遥控器左射击键或右射击键。

手机APP电子靶上显示射击成绩，此时表示连接成功，可正常解锁进行飞行器空中射击练习。



**提示：**

靶机建议使用环境：室内无日光射入，光照度1000lux以内。

不支持使用的场景：室外、室内窗户边、有强光源照射的场景、夜晚（可见度低的情况）。

## 售后服务条例

上海歌尔泰克机器人有限公司本着“高质量，优服务，求发展”的精神，为购买我司产品的客户提供售后服务。产品自售出并开具有效购买凭证之日起，如在正常使用情况下出现非人为质量问题，经我司技术人员确认质量问题属实后，客户持有效凭证，可在上海歌尔泰克机器人有限公司及其认定的维修站享受：

#### 7天免费退换货：

自购买产品的7个自然日内，客户可享受产品的免费退换货服务。

#### 15天免费换货：

自购买产品的15个自然日内，客户可享受产品的免费换货服务。

#### 365天免费维修：

自购买产品的365个自然日内，客户可享受产品的免费维修服务。

**请注意：凡有下列情况之一者，不享有上述所列权利，我司可为客户提供有偿维修服务，客户需承担相应的材料费、人工费和物流费等因维修而引起的费用。**

- 由于不可抗力而造成的故障和损坏；
- 在用户自行运输、装卸中造成的故障和损坏；
- 对产品私自进行拆卸、修理、改装而造成的故障和损坏；
- 未按说明书指导的不正确安装、使用及操作所造成的损坏或进水；
- 因操作不当而发生的意外撞击、跌落所导致的损坏；
- 与其他无线设备相互干扰的情况下操控导致的损坏，如基站、Wi-Fi 信号干扰等；
- 因电池组、充电器的匹配使用不当导致的损坏；
- 联系我司确认售后服务后，未在7个自然日内寄出相应产品；
- 改动或撕下识别标签的部件；
- 不能提供有效的购买证明或单据。



小鸟飞飞售后服务微信号

更多产品信息、售后服务政策和授权服务商的信息，  
请登陆官方网站 [www.fii-edu.com](http://www.fii-edu.com)  
服务热线：400-6878-280

#### 商品信息

产品名称/型号：

飞800/F800-TK

序列号：

#### 买方信息

购买单位名称/购买者姓名：

联系电话：

购买日期：

发票号：

地址：

#### 卖方信息

销售单位名称：

联系电话：

地址：



# 飞800

## 智能靶机使用说明书

型号：F800-TK

版本：V1.3

\*本售后服务卡的最终解释权归上海歌尔泰克机器人有限公司所有